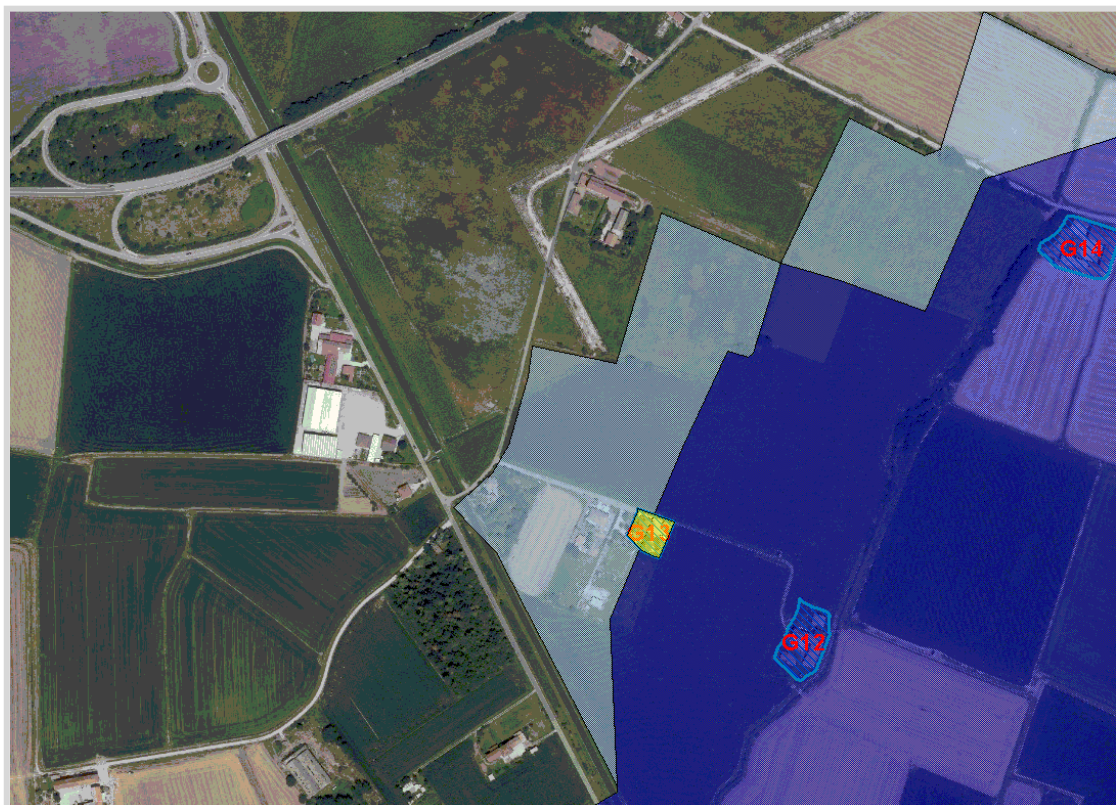


## RISCHIO ESONDAZIONE

Comune	CASALE MONFERRATO	SCHEDA <b>G13</b>
Località	Cantone Rossi - Santa Maria del Tempio, 14/C	
Grado di rischio	R4 - Molto elevato	

## DATI GENERALI



GisMaster-ProtezioneCivile - Estratto della cartografia

## PERICOLOSITÀ TERRITORIALE

Descrizione del pericolo	Settore di territorio esondabile ad opera del T.Gattola compreso nello scenario del PGRA (Direttiva Alluvioni) H - alluvioni frequenti - pericolosità elevata.
--------------------------	--

## VULNERABILITÀ ANTROPICA

## Analisi dei Punti Critici

Popolazione esposta al rischio	
Infrastrutture esposte al rischio	

### VULNERABILITÀ AL DANNO

Prevenzione	
Gestione dell'emergenza	